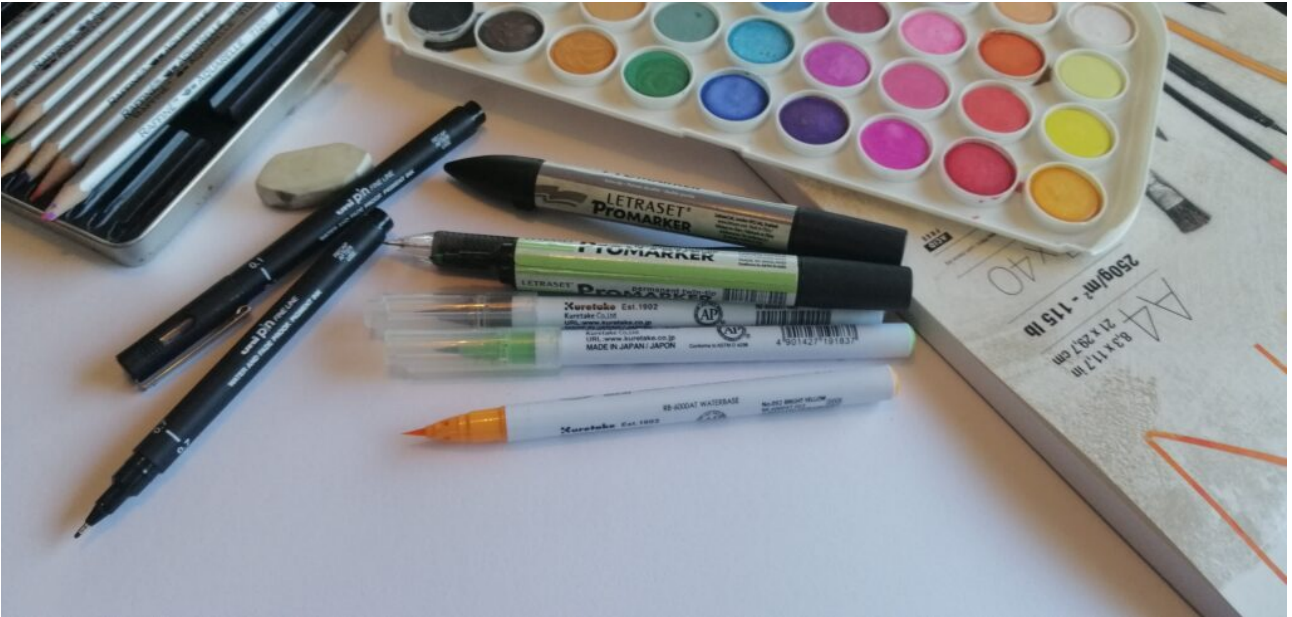


# TECKNING UNPLUGGED



Det handlar mycket om iPad och digitalt tecknande på [blog.mickebq.com](http://blog.mickebq.com) så jag tänkte att jag skulle visa upp lite av det jag använder när jag inte tecknar digitalt. För det händer att jag gör det och det är med papper och olika pennor som jag arbetat med i stort sett hela mitt liv. Jag är inte någon som bryr mig om märken på pennor eller papper. Är det bra så är det bra och då använder jag mig av det oavsett tillverkare. För som så många andra med en iver att få dra lite linjer på ett papper tar jag till vara alla stunder jag får och då finns kanske inte det bästa materialet i närheten. Då blir det kulspetspenna och kanske en servett eller en post it-lapp jag använder. Men om jag är hemma där jag har allt material då försöker jag vara lite mer noggrann i mitt urval.

Oftast blir det då Blyertspenna när jag börjar skissa på min bild, ibland blir det väldigt detaljerat andra gånger mest ett ramverk som jag sedan jobbar vidare med. När den första skissen är gjord tar jag och fyller i med tuschpenna, för tillfället är favoriten Uni en fine liner med storlekar alltifrån 0,1 till 0,7. Jag använder helst den här typen av tuschpennor för att dem är lätta att få tag på och för att det för mig blir mindre kladd med tusch som hamnar på fel ställe (jag är en mästare på att kladda med färg..). Är teckningen större brukar jag använda en svart Promarkerpenna för att få fylligare linjer.

Promarker är en favorit för många och den är naturligtvis bra, men tillhör inte min egen favorit. Jag tycker om att göra bilder i svartvitt. Men om jag har en bild som ska färgläggas med andra färger än svart då brukar jag använda tuschpenslar som heter Clean color, Real brush (ZIG), Det är vattenbaserade pennor som liknar penslar dvs stiftet är mjukt och du "målar" med pennorna, Clean color är vattenbaserad och fungerar mycket bra tillsammans med vanliga vattenfärger. Resultatet ser då ut som att du använt vattenfärg istället för tusch. Apropos vattenfärger så kan jag fortsätta med nästa typ av penna som jag använder och det är akvarellpennor (just nu från MARCO), här använder jag vatten som jag doppar pennan i innan jag sätter den på papperet. Det gör att färgen smetas ut och blir finare på papperet.

När jag väljer papper är prioriteringen att det ska vara ett tjockare papper, till exempel 250 gram. Jag använder storlekar från A5 till A3 beroende på vad jag ska göra. Det är papper som är slätt oftast även om det händer att jag använder akvarellpapper också. Om jag bara ska kludda lite, eller skissa på på något är det inte ovanligt att jag använder vanligt kopieringspapper, något som inte är alltför dyrt att köpa men som inte passar för teckningar att rama in.

Det blev en liten snabb genomgång av vad jag använder när jag inte skapar digitalt. Märken på pennor och papper är som sagt var mindre viktigt, det viktigaste är att du ritar något när lusten kommer på. Precis så som jag brukar göra.

Text: Micke Bq ©